

ALC™

SIGHT HD

Visualización remota en cualquier momento desde cualquier lugar

Inalámbrica Sencilla.

Cámara Wi-Fi exteriores de 720p



Modelo AWF51

Guía de inicio rápido

Vamos a empezar

EN LA CAJA



Una (1) cámara para vigilancia de exteriores con atril de posición múltiple



Adaptador de corriente AC



Extensión de cable eléctrico



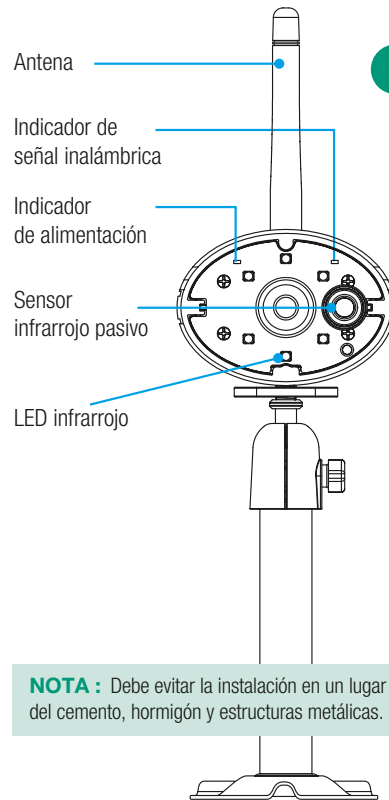
Cable miniUSB / RJ45 (para conexión manual opcional) para conexión de respaldo opcional



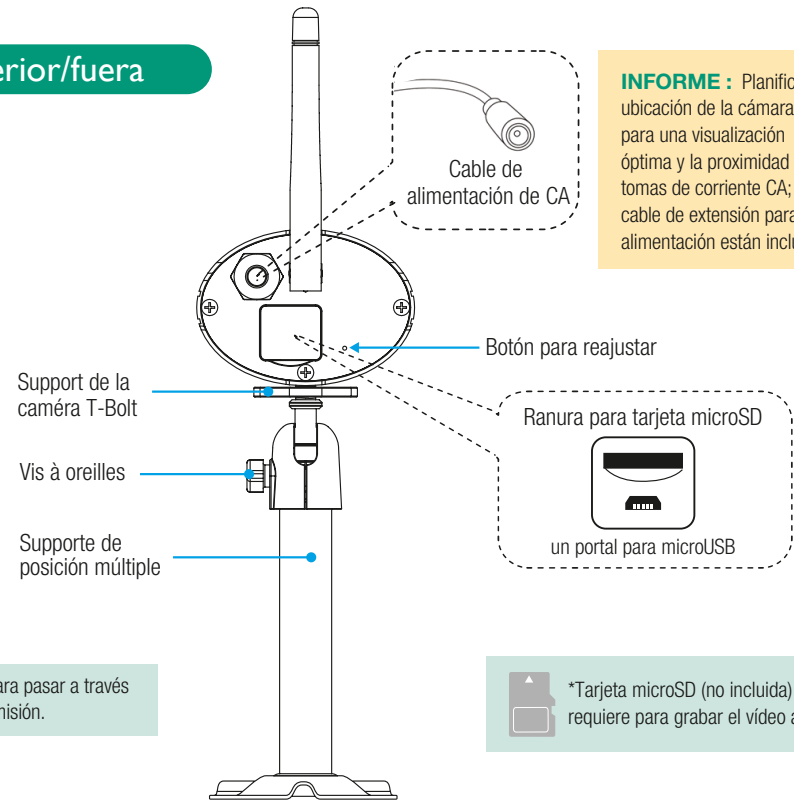
Paquete de tornillos para la instalación de la cámara



Guía de inicio rápido



Cámara de interior/fuera



INFORME: Planifica la ubicación de la cámara para una visualización óptima y la proximidad a tomas de corriente CA; cable de extensión para la alimentación están incluido.

NOTA: Debe evitar la instalación en un lugar que requiere la señal inalámbrica para pasar a través del cemento, hormigón y estructuras metálicas. Eso reducirá el alcance de la transmisión.

*Tarjeta microSD (no incluida) se requiere para grabar el vídeo a cámara



Rápido



Herramientas



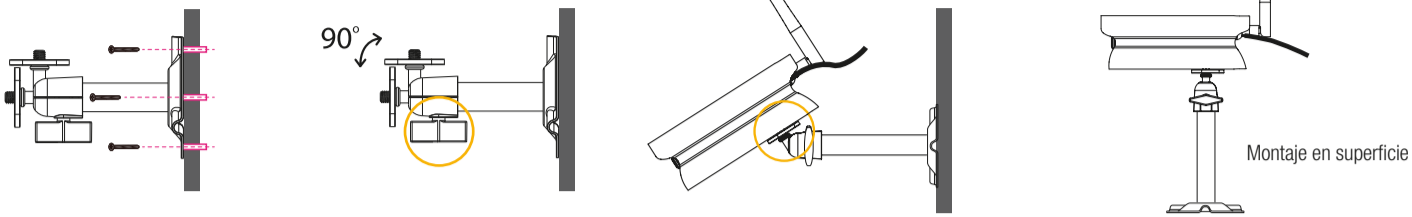
Instalación
Fácil

Modelo AWF5I

Destornillador Phillips; perforador eléctrico puede ser necesario para la instalación.

INSTALACIÓN Y CONFIGURACIÓN DE LA CÁMARA

MONTAJE DE LA CÁMARA



- 1 Asegura el soporte multi-posición de la cámara a un superficie estable, una pared o un techo.
- 2 Afloja el T-perno en el soporte de la cámara y ajusta el ángulo de visión con el tonillo de mariposa para rotar su posición.
- 3 Alinee el agujero en la parte inferior de la cámara para instalarla.
- 4 Conecte al toma corriente eléctrico cuando esté listo para instalar la aplicación (Paso 2 en la sección visualización remota)

NOTA: Las cámaras son de protección IP66 para uso Cubierta / Descubierta. Para el uso en lugares exteriores, se recomienda la instalación de cámaras de invernadero para guardarlas de la exposición directa a la luz solar. Evita apuntar una cámara directamente a cualquier arbustos o ramas de árboles u objetos que pueden moverse naturalmente debido al viento.

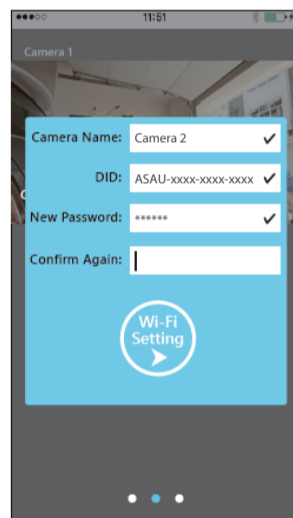
Recomendaciones para el mejor funcionamiento de su sistema:

- **iOS 6.0** o Arriba.
- **Procesador Android:** 1.5G dual core o mejor barra 960 x 540 pixeles o mejor.
- **Almacenamiento:** Tarjeta de memoria clase 10 microSD (hasta 32 GB).
- **Ancho de banda:** velocidad sugerida de : 1Mbps para subir/descargar

VISUALIZACIÓN REMOTA

MONTAJE DEL APARATO INTELIGENTE

- 1 Desde su aparato inteligente, **BAJE e INSTALE** la aplicación gratuita **ALC SightHD**
- 2 Enchufe la cámara en un tomacorriente eléctrico (dele a la camera hasta 60 segundos para reiniciar)
- 3 Escriba "ADD camera" en la pantalla para una conexión inalámbrica directa de la cámara a la Aplicación.
- 4 EL aparato inteligente escaneará y detectará la cámara. Una vez encontrado, la pantalla mostrará **VISUALIZACIÓN EN VIVO** brevemente antes de pasar a la pantalla de montaje.
- 5 Ingrese un **NOMBRE (NAME)** para su cámara y una contraseña, el código **DID** de su sistema se detecta y llena automáticamente.
- 6 Escriba **Wi-Fi SETTING** para proceder al paso siguiente.
- 7 Seleccione su red local de **Wi-Fi** e ingrese la contraseña para completar la conexión



DESCARGUE GRATUITO DE APLICACIÓN

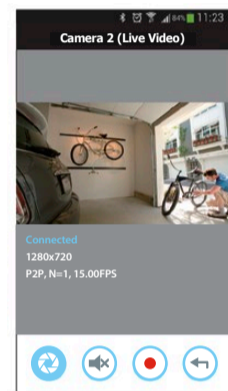


NOTA: Las imágenes de la pantalla e iconos pueden variar debido a actualizaciones continuas y desarrollo del software de la Aplicación.

VISUALIZACIÓN EN VIVO

Visualización en vivo

- 1 Presione visualización previa de imagen



DISPARO RÁPIDO

- Presione para **CAPTURAR** imágenes de la pantalla en vivo. Las imágenes se graban automáticamente en el rollo de la
- Presione para **GRABAR**. Grabaciones de 1 minuto, se almacenan en la tarjeta microSD en la parte posterior de la cámara, vea la página de diagramas
- Presione **ON/OFF** para prender o apagar el volumen en el modo de visualización en vivo.
- Presione para **RETORNAR** a la página principal.

Grabación con Visualización En Vivo en la tarjeta microSD*

- 1 Levante la cubierta e inserte una tarjeta microSD en el posterior de la cámara.



*Tarjeta microSD (no incluida) se requiere para grabar el video a cámara

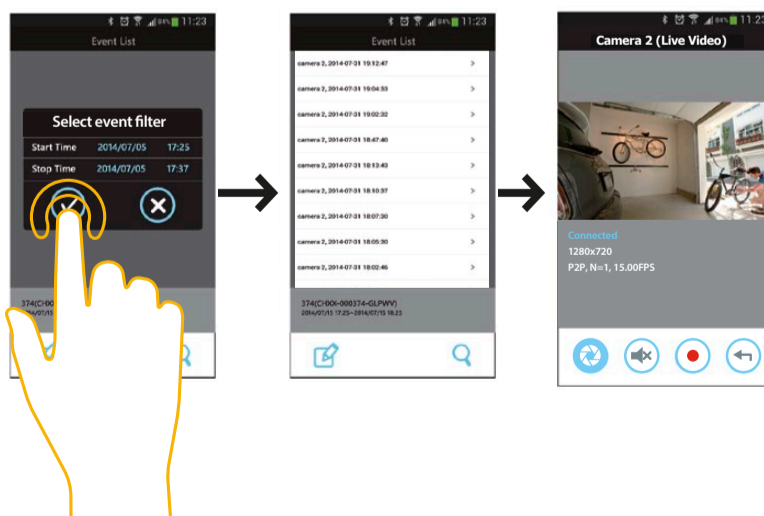
- 2 Grabe **MANUALMENTE** el video desde Visualización en vivo presionando el símbolo grabar (Record). La grabación se detendrá después de 1 minuto.

Grabación en movimiento

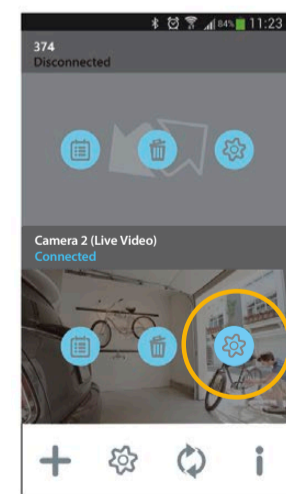
Para montar **GRABACION ACTIVADA POR MOVIMIENTO**, vaya a Características avanzadas (Advanced Features) en la Aplicación- **MONTAJE DE SENSIBILIDAD** para seleccionar sus opciones.

REPRODUCCIÓN

- 1 Presione el botón **MONTAJE DE CÁMARA** y luego **LISTA DE EVENTOS**
- 2 Seleccione el **INTERVALO DE TIEMPO** para la lista de eventos.
- 3 Presione el tipo de **ARCHIVO** que quiera reproducir de



Montaje de Características avanzadas



Presione el símbolo de **MONTAJE** para ver las opciones de Características avanzadas.

- Montaje de Sensibilidad (grabación en movimiento)
- Montaje de email
- Montaje de tarjeta SD
- Montaje de grabación

Para la instalación detallada y puesta en marcha, favor de referirse al modelo **AWF51**, guía del usuario ampliada: www.atomslabs.com/support



ESCANEAR PARA VER LA GUIA DEL USUARIO COMPLETA

NOTE: No lo sumerja debajo del agua, monitor cerca del agua. **PELIGRO DE ESTRANGULAMIENTO:** Los infantes pueden **ESTRANGULARSE** con cables eléctricos. Mantenga los cables más de 3 pies lejos de las cunas, moisés, corrales, áreas de juego y cualquiera otra área segura donde los infantes duermen. Cuando use su equipo, siempre siga precauciones básicas de seguridad para reducir el riesgo de incendio, descarga eléctrica, y daño a las personas. Las ilustraciones son solo para referencia. Las especificaciones del producto actual puede variar. Para precauciones adicionales e información sobre el producto, lea el manual del usuario en www.atomslabs.com/support

GARANTÍA LIMITADA DE UN AÑO

Importante: Se requiere de la evidencia de compra para obtener el servicio de garantía.

GARANTE: Atoms Labs LLC ("ALC") **ELEMENTO DE LA GARANTÍA:** La garantía de ALC cubre el producto por un (1) año desde la fecha comprobada de compra. La fecha de compra debe ser comprobada con un comprobante original de venta del primer establecimiento de venta o con recibo o estado de cuenta de la tarjeta de crédito.

DURACION DE LA GARANTÍA: Esta garantía al usuario original termina y no tendrá efecto después de 12 meses de la fecha de la venta original. La garantía no es válida si el producto (A) está dañado o no ha sido mantenido de una manera razonable o necesaria, (B) ha sido modificado, alterado, o usado como parte de un kit de conversión, partes o configuraciones no vendidas por ALC, (C) ha sido instalado incorrectamente, (D) ha recibido servicio o ha sido reparado por otro que no sea el centro de servicio autorizado ALC por un defecto de falla cubierto por esta garantía, (E) usado conjuntamente con equipo o partes o como parte de un sistema no fabricado por ALC, o (F) ha sido instalado o programado por otro que no sea el indicado en el manual del propietario para este producto.

DECLARACION DE REMEDIOS: Si el producto está dentro de la garantía, ALC opcionalmente reparará o reemplazará la unidad defectuosa y se la devolverá sin recargo de partes, servicio, o cualquier otro costo. ALC opcionalmente, podría reemplazar la unidad con una unidad nueva o restaurada.

LA GARANTÍA LIMITADA ESTABLECIDA AQUÍ ARRIBA ES LA ÚNICA Y TOTAL GARANTÍA RELACIONADA AL PRODUCTO Y REEMPLAZA O EXCLUYE CUALQUIER GARANTÍA DE CUALQUIER NATURALEZA, YA SEA DE FORMA EXPLÍCITA, IMPLÍCITA O BAJO OPERACIÓN DE LA LEY, INCLUYENDO, PERO NO LIMITANDO CUALQUIER GARANTÍA IMPLÍCITA DE COMERCIALIZACIÓN O DISEÑADA PARA UN PROPÓSITO EN PARTICULAR. ESTA GARANTÍA NO CUBRE NI OTORGA UN REEMBOLSO O PAGO DE DAÑOS IMPREVISTOS O CONSECUENTES. Algunos estados no permiten esta exclusión o limitación de los daños imprevistos o consecuentes por lo tanto es posible que la limitación o exclusión aquí arriba no se aplique a usted.

REMEDIOS LEGALES: Esta garantía le otorga derechos legales específicos. Es posible que usted también tenga otros derechos los cuales varían de un estado a otro. Esta garantía no tiene validez fuera de los Estados Unidos de América y Canadá.

PROCEDIMIENTO PARA OBTENER EL FUNCIONAMIENTO DE LA GARANTÍA: Si después de seguir las instrucciones en el manual del propietario usted está seguro de que el Producto es defectuoso, empaque el Producto cuidadosamente (Preferentemente en su empaque original). El Producto debe incluir todas las partes y accesorios empacados originalmente con el Producto. Incluya la evidencia de la compra original y una nota describiendo el defecto que causó que usted devuelva el producto. El producto debe ser enviado al garante con el flete pre pagado a través de medios localizables a:

Atoms Labs, LLC

1040 Trade Avenue
DFW Airport, TX 75261

Atención al cliente: **844-767-8544**

De 9 am a 6pm, hora Central, de Lunes a Viernes.

ALC le agradece su apoyo y opinión. Si usted encuentra problemas de software o cualquier otra forma en la que pudiésemos mejorar nuestros productos, nos encantaría que nos lo hagan saber. Por favor contáctenos por email a: support@atomslabs.com y le responderemos dentro de dos días.

© 2014 Átomos Labs LLC, Todos los derechos reservados. iPhone, iPad, iPod Touch, y la App Store son marcas registradas de Apple, Inc. Chrome y Android son marcas comerciales registradas de Google, Inc. Otros nombres de productos, nombres de marcas y nombres de compañías pueden ser marcas comerciales o designaciones de sus respectivos propietarios.

El uso de equipo de audio o de vídeo para grabar la imagen de una persona sin su conocimiento y consentimiento está prohibida en algunos estados o jurisdicciones. El usuario final asume toda la responsabilidad por el cumplimiento de las leyes estatales, locales y federales. Las cámaras inalámbricas requieren una conexión por cable a la toma de corriente de CA. Las condiciones de red y los factores ambientales pueden afectar negativamente a la frecuencia de la señal inalámbrica. Noche real rango de visión y claridad de imagen depende de la ubicación de la instalación, el área y la luz de reflexión / absorción de visualización. La fotografía y la ilustración puede diferir ligeramente del producto real.



Declaración de cumplimiento de FCC: Ese aparato cumple con la parte 15 de las reglas de FCC. El funcionamiento está sujeto a las dos condiciones siguientes: 1) Ese dispositivo no puede causar interferencias perjudiciales. 2) Ese dispositivo debe aceptar cualquier interferencia recibida.



Producto con la marca CE cumple con la directiva EMC. (2004/108/EC) directiva de baja tensión (73/23/EEC) R&TTE (1999/5/EC); Directiva ROHS (2011/65/EU) emitido por la comisión de la comunidad Europa. El cumplimiento de estas directivas implica concomita con las siguientes normas europeas: EN 301 489 LVD: EN 60950; Radio EN 300 328.

Si la cámara no funciona o no puede ser reparada, debe ser desechado de acuerdo con la normativa estatutaria validez. Eliminación de las baterías gastadas y acumuladores:



Ud. está obligado por la ley (Ordenanza de la Batería) a regresar todas las baterías y acumuladores usados. Está prohibido desechar las baterías/acumuladores a la basura doméstica. Baterías y acumuladores que contienen sustancias peligrosas están marcados con el símbolo que aparece al lado: Está prohibido desecharlas a la basura doméstica y son indicadas con: Cd=Cadmium; Hg=Mercurio; Pb= plomo. Puedes volver baterías o acumuladores pasados que ya no se pueden cargar a las zonas de recolección preavisas en su comunidad, o donde quiera que baterías o acumuladores se venden. Siguiendo con estos requisitos, le permitirá cumplir con los requisitos legales y contribuye a la protección de nuestro medio ambiente.

